



Semana mundial de la Lactancia materna

**¿ Con qué
frecuencia debo
amamantar a mi
bebé?**

Tanto como lo necesite.
¿Cúien marca el tiempo es el bebé!



Janüsü jaijaaka 'a ma' i nutuje-ethniin waneer



SEMANA DE LA LACTANCIA MATERNA

Kottushii
Ips Indigena
Gao-Ama-a
SALUD PROPIA E INTERCULTURAL



OMS

LA ORGANIZACIÓN MUNDIAL
DE LA SALUD RECOMIENDA LA
LACTANCIA MATERNA EXCLUSIVA

DURANTE LOS PRIMEROS

6 MESES
DE VIDA



Janüsü jaijaaka 'a ma' i nutuje-ethniin waneer



SEMANA DE LA LACTANCIA MATERNA

Kottushii
Ips Indigena
Gao-Ama-a
SALUD PROPIA E INTERCULTURAL



BENEFICIOS DE LA

Lactancia
Materna

Beneficios para el bebé

1. Nutrición ideal para los recién nacidos
2. Muy rica combinación de vitaminas, proteínas y grasa (todo lo necesario para crecer)
3. Más fácil de digerir que los productos alternativos
4. Contiene anticuerpos que ayudan a combatir virus y bacterias.
5. Reduce el riesgo de asma y alergias.
6. Los bebés que durante los primeros seis meses lactan únicamente la leche materna, tienen menos infecciones del oído, problemas respiratorios o episodios de diarrea.



Janüsü jaijaaka'á ma'i nutuje'etnüin wanege

SEMANA DE LA LACTANCIA MATERNA



Kottushii Gas Anar'a
Salud Propia e Intercultural

Beneficios para la mamá

1. Quema calorías extra, por lo que se pierde rápido el peso ganado en el embarazo.
2. Libera la hormona oxitocina, la cual, luego del parto, ayuda al útero a regresar a su tamaño original y reduce el sangrado.
3. Podría disminuir el riesgo de cáncer de mama y ovario y de osteoporosis.
4. La lactancia materna exclusiva funciona como un método natural (aunque no totalmente seguro) de control de la natalidad (98% de protección durante los primeros 6 meses de vida).

EDA

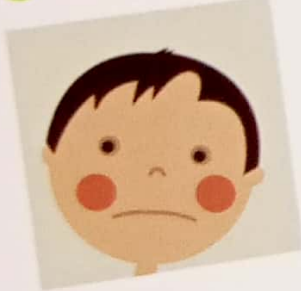
ENFERMEDAD DIARREICA AGUDA

Es la presencia de tres o más deposiciones líquidas, con o sin moco durante el día; pueden ser ocasionadas por bacterias, parásitos y hongos.

Signos y síntomas graves de la diarrea: La diarrea en los niños y niñas es grave cuando además de la diarrea, tiene signos de deshidratación como:

Si tu bebé presenta

1 Ojos hundidos.



2 Llanto fácil, inquieto.



3 Torsión de la cabeza.



4 Llanto sin lágrimas.



5 Lengua seca.



6 Fontanela o mollera hundida.



7 Sangre en las deposiciones.



Si usted observa cualquiera de estos síntomas inicie suero oral en casa, y acuda al Centro de Salud más cercano!

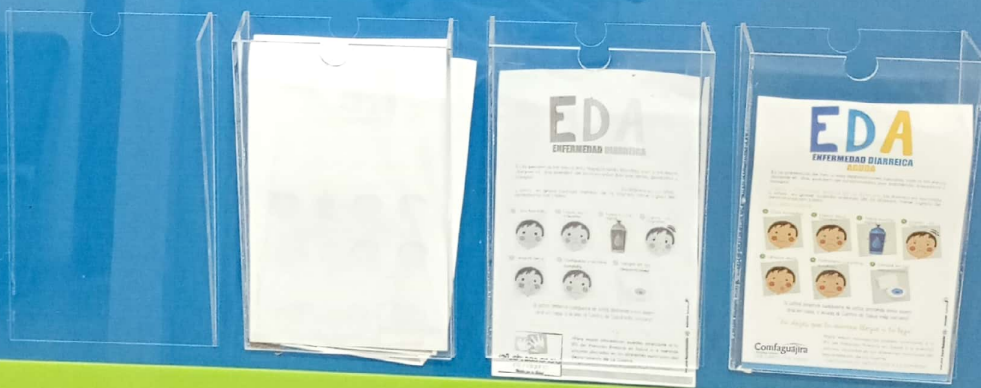
"No dejes que la diarrea llegue a tu hijo"

Comfaguajira
Familias Felices
SUB-DIRECCIÓN SALUD

•Para mayor información puedes acercarte a tu IPS de Atención Primaria en Salud o a nuestras oficinas ubicadas en los diferentes municipios del departamento de La Guajira.

PROGRAMA DE INDUCCIÓN A LA DEMANDA

PONGOMAS INSTITUCIONALES

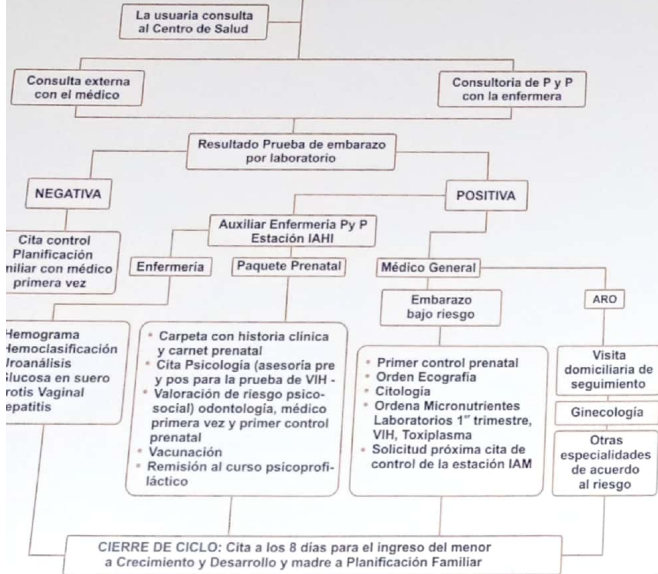


kottushi sao ana'a
ips indigena

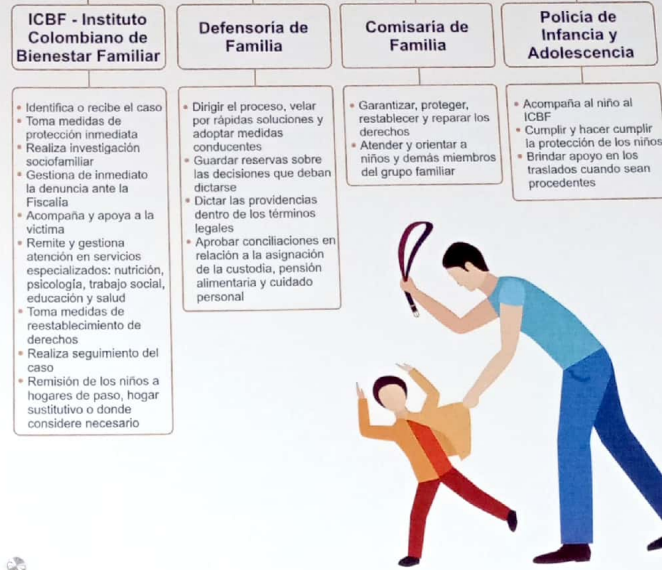
Salud propia e intercultural



Ruta Segura de la Gestante



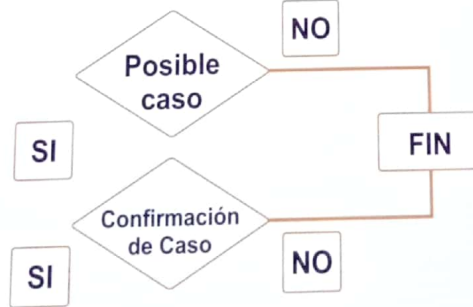
Recepción o Identificación del caso



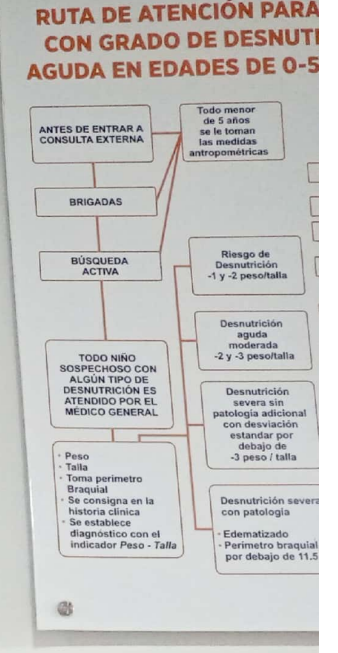
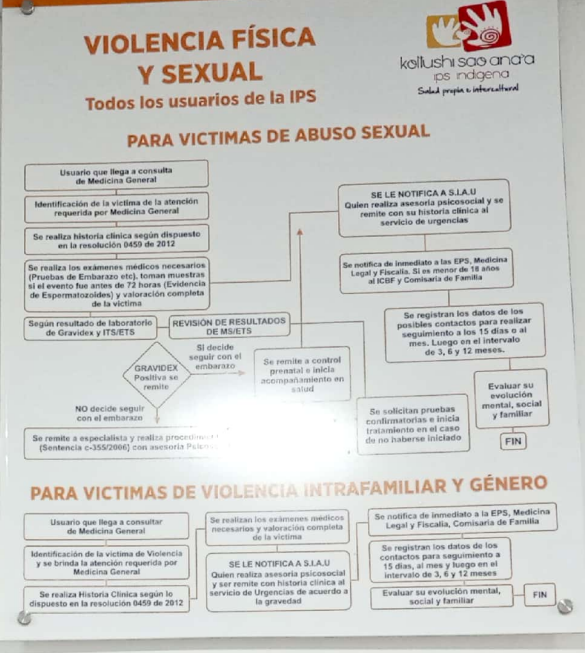
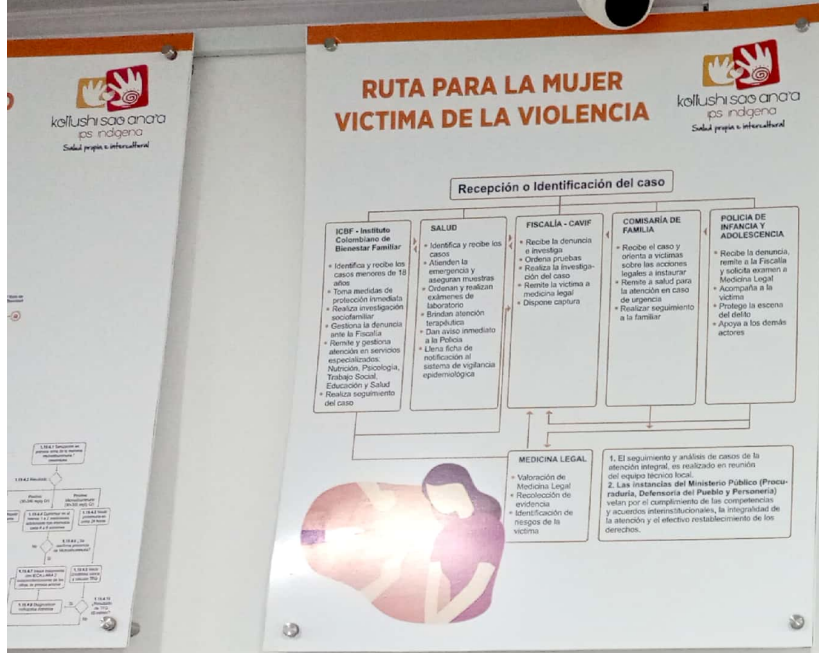
PROGRAMA DE SALUD MENTAL

Todos los usuarios de la IPS

Consulta Médica



80% se puede atender en 1º Nivel
20% restante en 2º y 3º Nivel



DERECHOS EN SALUD MENTAL

Pansawaa namūin na a-kaataaka

Además de los Derechos consignados en la Declaración de Lisboa de la Asociación Médica Mundial, la Convención sobre los Derechos de las Personas con Discapacidad y otros instrumentos internacionales, Constitución Política, y la Ley General de Seguridad Social en Salud son derechos de las personas en el ámbito de la Salud Mental.

Derecho a recibir atención integral e integrada y humanizada por el equipo humano y los servicios especializados en salud mental.

Derecho a recibir información clara, oportuna, veraz y completa de las circunstancias relacionadas con estado de salud, diagnóstico, tratamiento y pronóstico, incluyendo el propósito, método, duración probada y beneficios que se esperan, así como sus riesgos y las secuelas, de los hechos o situaciones causantes de su deterioro y de las circunstancias relacionadas con su seguridad social.

Derecho a recibir la atención especializada e interdisciplinaria y los tratamientos con la mejor evidencia científica de acuerdo con los avances científicos en salud mental.

Derecho a que las intervenciones sean las menos restrictivas de las libertades individuales de acuerdo a vigente.

Derecho a tener un proceso psicoterapéutico, con los tiempos y sesiones necesarias para asegurar un signo para obtener resultados en términos de cambio, bienestar y calidad de vida.

Derecho a recibir psicoeducación a nivel individual y familiar sobre su trastorno mental y las formas de cuidado.

Derecho a recibir incapacidad laboral, en los términos y condiciones dispuestas por el profesional de la salud, garantizando la recuperación en la salud de la persona.

Derecho a ejercer sus derechos civiles y en caso de incapacidad que su incapacidad para ejercer estos sea determinada por un juez de conformidad con la ley 1306 de 2009 y demás legislación vigente.

Derecho a no ser discriminado o estigmatizado, por su condición de persona sujeto de atención en salud.

Derecho a no recibir o rechazar ayuda espiritual o religiosa de acuerdo con sus creencias.

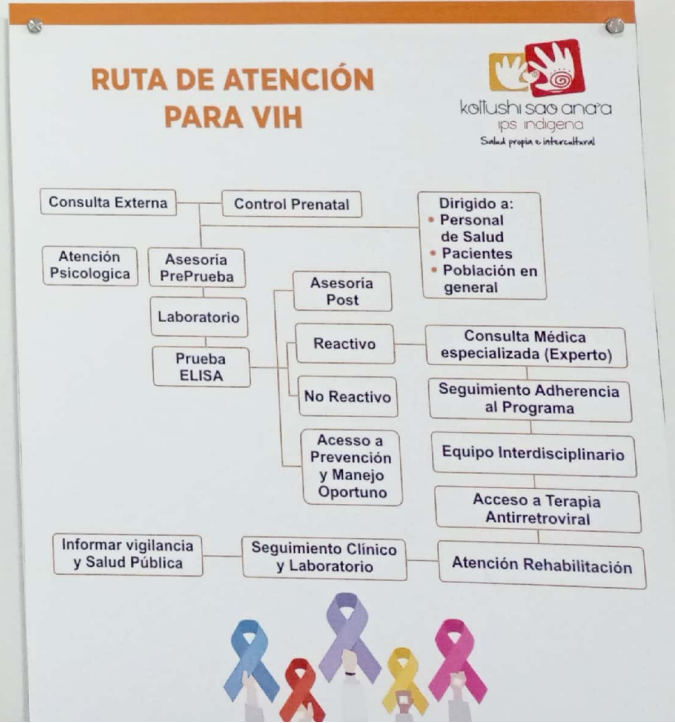
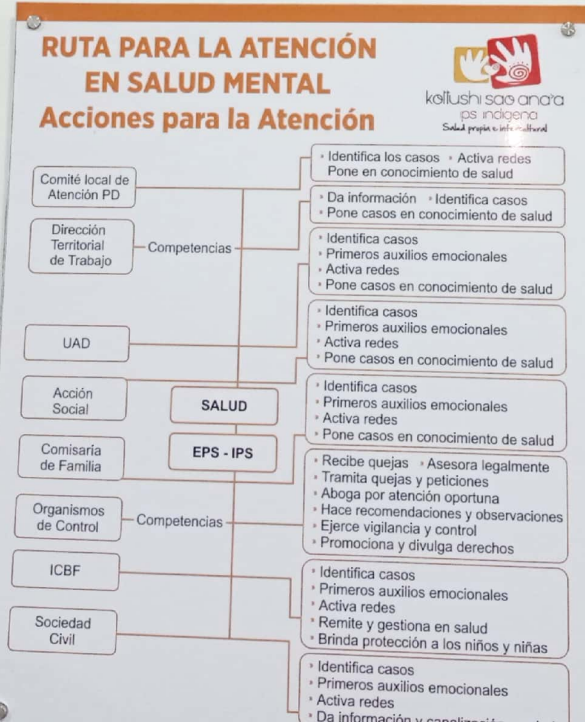
Derecho a mantener el vínculo con el sistema educativo y el empleo, y no ser excluido por su condición de salud mental.

Derecho a que el medicamento que requiera siempre con fines terapéuticos o diagnósticos.

Derecho a que se tenga en cuenta el consentimiento informado para recibir el tratamiento.

Derecho a que los métodos de ensayos clínicos ni tratamientos experimentales sin su consentimiento.

Derecho a la privacidad de la información relacionada con su proceso de atención y respetar la autonomía de su familia y comunidad.



DEBERES DE LOS USUARIOS

Ojuyaaajaa natuma na a>ataaka



- Cuidar su salud y mantener un entorno sano sin riesgo.
- Informar sobre su salud en forma clara y objetiva.
- Cumplir con las normas y procedimientos de las instrucciones de salud.
- Acudir cumplidamente a las citas y los controles.
- Brindar un buen trato al personal de salud que lo atiende.
- Mantener el debido respeto a las normas establecidas en la institución.
- Comprender el motivo de retraso en la prestación del servicio cuando el equipo de salud se lo hace saber.
- Informar a su EAPB cuando consiga o pierda un empleo temporal, así podrá acceder a la movilidad entre régimenes.
- Actualizar los datos de identificación personal y del grupo familiar ante la oficina de su EAPB.
- Cuidar las instalaciones y equipos disponibles para su servicios.
- Asistir a las reuniones de los comités o alianza de usuarios.
- Formular sus inquietudes dentro de unos contextos constructivos encaminados al mejoramiento continuo.
- Trabajar en práctica las medidas preventivas encaminadas al mejoramiento de la salud, a nivel individual y comunitario.
- Respetar el consentimiento informado en caso de negarse o aceptar la prestación de un servicio luego de conocer sus riesgos.



DERECHOS DE LOS USUARIOS

Pansawaa namuin na a>ataaka



- Tener un trato amable y respetuoso
- Derecho a la libertad de elección (de EAPB de IPS-I dentro de las ofrecidas por la EAPB)
- Recibir la información oportuna, suficiente, veraz y en un lenguaje claro y comprensible.
- Manejo confidencial de la información.
- Tener un servicio de calidad en todos los programas asistenciales ofrecidos por la IPS-I.
- Acceso a la educación en salud.
- Ser miembro del comité y/o alianza de usuarios.
- Formular sus inquietudes, quejas o reclamos.
- No ser discriminado en la atención.
- A ser atendido con seguridad con una infraestructura física e instalaciones seguras, limpias y cómodas.
- Que se respete su identidad y cultura.
- Que se atienda incentivándolos al uso de las medicina tradicional.
- Elegir la atención médica en el marco de la medicina tradicional wayuu.
- En caso de inconciencia del paciente, se debe obtener conocimiento de un representante para la practica de procedimientos, e intervenciones, en igual forma se procederá en los casos que involucren menores de edad o incapacitados legalmente.
- Contra la voluntad del paciente solo se procede, si es autorizada por la ley y conforme a los principios de ética médica.



PRINCIPIOS CORPORATIVOS Suttia Analit

Nuestra razón de ser son nuestros usuarios, sus familias y la comunidad.

- Consolidar las acciones de protección, promoción de la salud y prevención de enfermedades.
- Mejorar las condiciones de salud de la población.
- Reducir las desigualdades de la atención en salud mediante intervenciones focalizadas.
- Velar por la prestación de un servicio de calidad.
- Asegurar el acceso efectivo a los servicios de salud con calidad.
- Reducir los riesgos que afectan la salud de la población afiliada en cualquier actividad de su vida con enfoque diferencial e intercultural en especial la indígena.
- Cerrar brechas existentes en salud entre diferentes grupos sociales, étnicos y económicos.
- Asegurar el uso efectivo de los recursos en salud.
- Contribuir en la construcción de un sistema de salud eficiente basado en la calidad y humanización de la atención.
- Garantizar que la salud contribuya al combate de la pobreza y al desarrollo social de la población.

VISIÓN E>era

Seremos una institución líder en la prestación de servicios integrales en salud, estable, sólida y altamente competitiva con proyección de reconocimiento nacional, debidamente certificado por los mayores estándares de calidad en la atención y con un profundo compromiso y responsabilidad social de nuestros afiliados.

MISIÓN Wanoutain

Somos una Institución Prestadora de Servicios en Salud Indígena que tiene como misión contribuir a un desarrollo humano justo incluyente y sustentable, mediante la promoción de la salud y prevención de la enfermedad como objetivo social compartido y el acceso universal a los servicios integrales y de alta calidad que satisfagan las necesidades y respondan a las expectativas de la población con enfoque diferencial e intercultural.

POLÍTICA DE CALIDAD Saana>in Sapakaa

LA IPS INDIGENA KOTTUCHI SAO ANA-A, esta comprometida con los usuarios y contratantes a ofrecerles servicios confiables y seguros, que además de cumplir con los atributos de accesibilidad, oportunidad, pertinencia, continuidad, eficiencia, aceptabilidad, coordinación, competencia, efectividad, se prestan con materiales y equipos de óptima calidad por un talento humano calificado y con sentido humanista. En consecuencia hemos adoptado una filosofía de aseguramiento de calidad que garantizamos manteniendo un sistema de gestión enfocado en el mejoramiento continuo de los procesos. Lo anterior permite garantizar un compromiso con la excelencia aportando a la formación de personas y la generación de nuevo conocimiento que destaque la diferencia en el servicio.

VALORES CORPORATIVOS Apa>a Ana>akuaiapa

Humanización: Refleja el amor, la valoración y el gusto por la asistencia a los demás. Es la manifestación de la valoración del respeto y la amabilidad en el trato con nuestros compañeros, clientes, usuarios, y demás interrelacionados. Es el tipo de atención que nos gusta recibir y brindar a otros. Nuestro compromiso es permitirle al usuario acceder a los servicios de salud sin mostrar barreras geográficas, de tiempo y lugar.

Oportunidad: Es la realización de actividades acorde con las características de calidad, cantidad y oportunidad requeridas y anunciadas. En nuestra actividad, este valor se refleja de manera especial en la oportunidad de la asignación de recursos en la atención del paciente.

Solidaridad: Dispone a salir de sí mismo para trabajar en beneficio del éxito colectivo. Impulsa a la cohesión en función de un bien de un fin de beneficio común, a la reciprocidad de los actos, provoca unidad y concordia hacia una sana convivencia.

Equidad: Prestamos servicios de promoción y educación en salud con igual calidad a todos nuestros usuarios, sin distinción de raza, religión, o por cualquier otro motivo.

Lealtad: Pertinencia y observancia de los postulados de la institución. Exaltamos la identidad institucional, protegemos el buen nombre de la institución, siendo leales poseedores de un alto sentido de compromiso, seremos constantes en el cumplimiento de nuestros deberes y cumplidores de nuestros deberes.

Talento Humano: Fomentamos el desarrollo de las capacidades y talentos de los individuos para que encuentren satisfacción personal en la visión y objetivos institucionales.

Compromiso Social: Promovemos el desarrollo social de políticas de servicio e incentivos que permitan a las personas vulnerables para ayudar a la igualdad y disminuir la pobreza.

Transparencia: Claridad y visibilidad en el desarrollo de una de las actividades a nivel administrativo y operativo. Hacemos público el desarrollo y los resultados de nuestro labor entregamos la información que nos es requerida en el marco de la ley en forma clara, veraz y oportuna. Nos mantenemos abiertos al control social y comunitario.

Puntualidad: Es sentir respeto por los demás, cumplir cada compromiso contratado en la hora y día que se ha comprometido. Cumpliremos con los compromisos establecidos, contratados e insatisfacción.

Respeto: Reconocer la dignidad y los derechos de cada uno de nuestros usuarios, respetando las diferencias culturales, humanas, étnicas, de género y libertades de expresión y de opinión. Respeto a nuestros clientes internos y externos.



NUESTRO EQUIPO

CALIDAD PROFESIONAL

Tenemos un equipo médico altamente calificado que atiende a los pacientes con calidez y profesionalismo, buscando mejorar la calidad de vida a todos los usuarios.

MISIÓN, VISIÓN Y VALORES
Quiénes somos

SERVICIOS MEDICOS
Componente Salud Intercultural

MODELO DE ATENCION
IPS INDIGENA KOTTUSHI SAO ANA>A

AGENDA TU CITA
Contactanos para solicitar atención médica general o especializada

GRACIAS POR VISITARNOS

IPS INDIGENA KOTTUSHI SAO ANA>A LE DA LA BIENVENIDA

NUESTROS SERVICIOS

La atención personalizada al paciente es lo que distingue a la IPSI KOTTUSHI SAO ANA>A. Cuando visita una de nuestras tres sedes en La Guajira, puede esperar recibir atención de clase mundial. Los especialistas médicos expertos y el personal clínico atento le brindan una experiencia de atención médica excepcional.

Nuestras Unidades de Atención en Salud tienen la finalidad de impactar positivamente el sector de la salud y contribuir al bienestar de las personas y las comunidades.

Desarrollamos un modelo integral de intervención en salud autosostenible, innovador y replicable, abarcando una sólida intervención comunitaria en promoción de la salud y prevención de enfermedades prevalentes.

CONTACTANOS

RENDICIÓN DE CUENTAS VIGENCIA 2021

La Gerente de la IPS INDIGENA KOTTUSHI SAO ANA>A
Carmen Mercedes Cotes Mangual
Invita a todos las autoridades tradicionales, líderes, autoridades civiles y comunidad en general a ser:

16 Julio 2022 • 10:00 AM
Comunidad Waypa - Intermado Laashon

RENDICIÓN DE CUENTAS VIGENCIA 2021

NECESITAS UN PLAN DE SALUD?

Contactanos a través de nuestras líneas de atención y obtendrás toda la información





Kottushi Sao Anaa Ips Indigena

Amigos
 Mensaje

Trabaja en **Kottushi Sao Anna IPS Indigena**

Vive en **Riohacha**

De **Manaure**

ipsikottushi.com

... Ver la información de Ips Indigena

Amigos

691 (61 en común)



Carmen Mercedes



Juan Palmesano



David Fco Cotes

Los afiliados de la EPSI Anas Wayuu en su mayoría residen en el departamento de La Guajira, día a día llegamos a cada uno de ellos por medio de la Red Prestadora presente en los municipio y comunidades, hoy resaltamos el excelente trabajo de los equipos extramurales de las IPS @ipsiasocabildos, @ipsiayuuleepala, @ipsikottushi, @outajiapulee y @ips_walekeru.

#JuntosGestionamosSalud



Renier Gomez y 8 personas más

1 comentario

Me gusta

Comentar

Compartir



Katherine Palmezano Gómez

16 de dic. de 2022 ·

[Ips Indigena Kottushi Sao Anaa](#)



Dusakawi EPSI · [Seguir](#)

16 de dic. de 2022 ·

¡Estamos comprometidos contigo! 🙌👥

En esta ocasión nos trasladamos a la comunidad de #Pa... Ver